



## Wah ! mentorat, la deuxième édition !

**Wah !** est un dispositif national de mentorat de développement de carrière pour les femmes\* et les personnes discriminées sur la base de leur identité de genre, qui travaillent et qui créent dans la musique, plus spécifiquement dans les musiques dites actuelles.

**Wah !** mixe une double entrée : celle de favoriser l'émancipation des femmes\* dans les musiques actuelles et le développement de leurs choix et parcours professionnels dans ce secteur et celle de réfléchir collectivement à comment agir en faveur de l'égalité entre les genres dans la culture.

Guidé par ce double enjeu, **le dispositif de mentorat**

**Wah !** propose un cheminement d'un an à un groupe de 28 femmes\* réparties en 14 binômes à travers une relation mentore-mentorée singulière mais aussi via différents temps d'ateliers collectifs, de temps d'analyses des pratiques, de rencontres avec d'autres professionnelles...



**Nous sommes ravi-e-s de vous annoncer le lancement de l'édition #2 du dispositif Wah ! mentorat 2021/2022.** Vous trouverez ci-dessous plus d'informations sur les objectifs, le déroulé prévisionnel et les liens vers les formulaires de candidature si vous souhaitez participer à cette aventure !

**Wah ! mentorat** est rendu possible par le soutien direct du ministère de la Culture / DGCA et du ministère chargé de l'Égalité entre les femmes\* et les hommes et de la Diversité, partenaires historiques de la FEDELIMA, entre autres, sur les questions d'égalité entre les genres dans les musiques actuelles. Le Centre national de la musique et la SACEM nous soutiennent également pour l'ensemble de nos travaux et réflexions sur ces mêmes problématiques.

**« Wah ! c'est une bouffée d'air, une nouvelle fenêtre, une prise de conscience »**

Une mentorée de l'édition #1 – 2019/2020

---

Femmes\* : En nous appuyant sur les propositions des acteurs suisses des musiques actuelles (**We can dance it**, **Helvetiarockt**, **Petzi**, **Flirt don't hurt...**) qui, entre autres, ont créé la **Diversity Road Map**, nous avons choisi cette formalisation qui ajoute une étoile ou astérisque, après le substantif femme\* pour indiquer notre volonté d'inclure toutes les personnes qui sont discriminées sur la base de leur identité de genre.

# Wah ! – mentorat, la genèse

Avec **MEWEM**, La **FELIN**, fédération nationale des labels indépendants, a initié fin 2018, un projet de mentorat dans le secteur des musiques actuelles, destiné plus spécifiquement aux jeunes entrepreneuses de la musique qui souhaitent développer et rendre pérenne leur « nouvelle entreprise, en renforçant un réseau de professionnelles de l'industrie musicale, et en valorisant les modèles féminins de réussite ».

Nourri-e-s des échanges avec la FELIN, nous avons pu imaginer une déclinaison et construire un programme de mentorat axé plus spécifiquement sur le développement des carrières des femmes\* dans le champ musical et plus particulièrement, celui des musiques actuelles.

Le programme de mentorat Wah ! s'adresse ainsi aux femmes\* exerçant ou souhaitant exercer des fonctions en lien avec la programmation ou la direction artistique, la direction ou la coordination de projet, les métiers techniques (régie son, lumière, générale, direction technique), l'accompagnement des pratiques artistiques et aux musiciennes.

Il accompagnera des professionnelles de la musique à sortir de l'isolement, à dépasser les freins rencontrés, à s'inscrire dans un réseau, à vivre une expérience de sororité, à oser prendre leur place !

## Le mentorat, c'est quoi ?

Fondé sur l'échange et le partage d'expérience, le mentorat est construit sur la base d'une relation individuelle et personnalisée. Il relie une personne plus expérimentée dans un domaine (une mentore) à une personne qui souhaite s'y engager, y rester ou y évoluer (une mentorée). La mentore, possède une expérience professionnelle reconnue dans une fonction ou sur une problématique particulière et se porte volontaire pour en faire bénéficier d'autres personnes, dans le souci du développement professionnel de la mentorée.

La mentore n'est pas une professionnelle de l'accompagnement mais une personne motivée par l'envie d'en soutenir une autre dans un esprit de générosité.

La mentore doit être capable de recul et adopte une attitude d'attention et de bienveillance envers la mentorée. Elle partage son vécu tout en laissant la mentorée maîtresse de ses choix.

### Le mentorat n'est pas...

...une transmission d'expérience, l'expérience dans ce cadre se partage plus que se transmet.

Le mentorat n'est pas du conseil. Face aux problématiques exprimées par la mentorée, la mentore pourra être tentée d'évoquer sa propre expérience. Toutefois, l'enjeu est bien d'aider la mentorée à trouver elle-même un certain nombre d'options, de solutions possibles. En aucun cas, il ne s'agit de lui dire quoi ou comment faire.

Le mentorat n'est pas du coaching. Le coaching est un « vrai métier », qui nécessite une formation particulière et qui se base sur un nombre de séances précis en fonction d'un objectif clairement identifié et mesurable.

Le mentorat n'est pas du maternage. Il ne s'agit pas d'une prise en charge, la mentorée est une adulte responsable. Bien sûr, un lien particulier va se tisser entre mentore et mentorée, basé sur la confiance mutuelle et la confidentialité. Mais la mentore gardera à l'esprit qu'il s'agit d'une relation professionnelle, qui nécessite une « affectueuse distance ».



**« Avec Wah ! on est sorties du monde des représentations et on a pu être enfin et juste nous-mêmes, c'est énorme comme petit pas ! »**

Une mentorée de l'édition #1  
2019-2020

## Wah ! – mentorat, ça consiste en quoi ?

Wah ! permet aux mentores et mentorées de vivre une expérience collective d'échanges, de soutien, de mise en débats, de questionnements, de problématiques, de développement personnel et professionnel dans un cadre favorisant le respect, la sororité, la convivialité et l'intelligence collective.

Ce dispositif permettra aux mentores de revisiter leurs parcours professionnels, d'approfondir des réflexions sur elles-mêmes mais aussi sur l'égalité dans la culture, sur les moyens et outils pour agir...

Il permettra aux mentorées de bénéficier d'un accompagnement individuel et collectif afin de partager des expériences, d'identifier des modèles de réussite, de développer leurs réseaux, de renforcer leur légitimité professionnelle, de développer des savoir-faire, d'expérimenter de nouvelles postures professionnelles et d'intégrer une dynamique collective, engagée en faveur de l'égalité femmes\*-hommes dans le secteur des musiques.

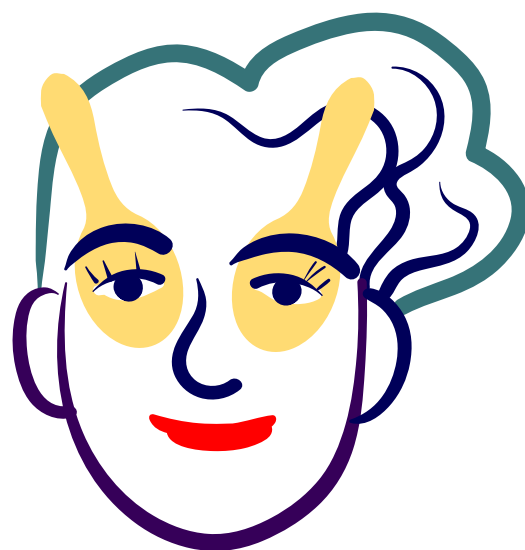
Wah ! est un dispositif basé sur la réciprocité des relations, l'envie d'émancipation et l'énergie du collectif !

Il s'incarne au travers :

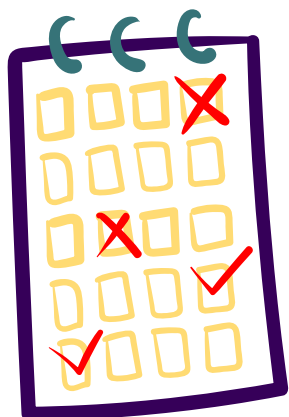
- De binômes féminins\* non-mixtes, (femme\*-femme\*) « mentore-mentorée » qui vont construire une relation singulière de soutien et échanger pendant une année (juin 2021/ juin 2022, en moyenne une fois par mois par binôme).
- De rendez-vous réguliers collectifs (environ 1 journée tous les mois et demi ou tous les 2 mois) : ateliers collectifs, analyse de sa pratique, rencontres avec d'autres professionnelles de la musique...

**« Wah ! m'a permis une prise de conscience, une prise de recul sur ma carrière, sur la personne que j'ai envie de devenir »**

Une mentorée de l'édition #1 – 2019/2020



## Wah ! – mentorat #2, calendrier prévisionnel :



- **Mi-mars / mi-avril 2021** : candidatures des mentores et mentorées
- **Mi-avril / mi-mai 2021** : constitution des binômes
- **Juin 2021** : journée(s) de lancement (présence fortement souhaitée, date à confirmer) / cadrage et déontologie du mentorat, formation...
- **Janvier 2022** : bilan à mi-parcours (présence fortement souhaitée)
- **De juillet 2021 à juin 2022** : programme d'ateliers, de temps de formation, temps forts lors d'évènements (environ 1 journée tous les 2 mois et des temps à distance)...  
Le programme est en construction !
- **Juin ou juillet 2022** : restitution de l'édition #2 du mentorat Wah ! (présence fortement souhaitée)

# Candidatez avant le 16 avril 2021 !

Vous êtes une femme\* professionnelle ou en devenir dans le champ des musiques actuelles et vous souhaitez participer à ce dispositif soit en tant que mentore, soit en tant que mentorée ?

Vous souhaitez partager votre expérience, vos réseaux, vos ressources personnelles ? Ou vous souhaitez être accompagnée sur votre cheminement professionnel dans la musique, vos envies d'évolutions ?

Vous avez du temps pour pouvoir participer pleinement aux temps collectifs et être disponible pour votre relation mentore-mentorée sur la période été 2021/été 2022 ?

**N'hésitez pas à candidater !**

Pour candidater, merci de remplir l'un des deux questionnaires ci-dessous et de nous renvoyer les éléments précisés en introduction des formulaires, **au plus tard pour le 16 avril 2021 :**



**« Wah ! c'est aussi des graines qui vont germer à moyen terme »**

Une mentorée de l'édition #1 – 2019/2020

---

Pour tout complément d'information vous pouvez contacter **Stéphanie Gembariski**, coordinatrice du programme via [mentorat@wah-egalite.org](mailto:mentorat@wah-egalite.org) ou au 06 70 55 65 53.

Vous pouvez également consulter :

<https://www.wah-egalite.org/le-programme-de-mentorat/>

---